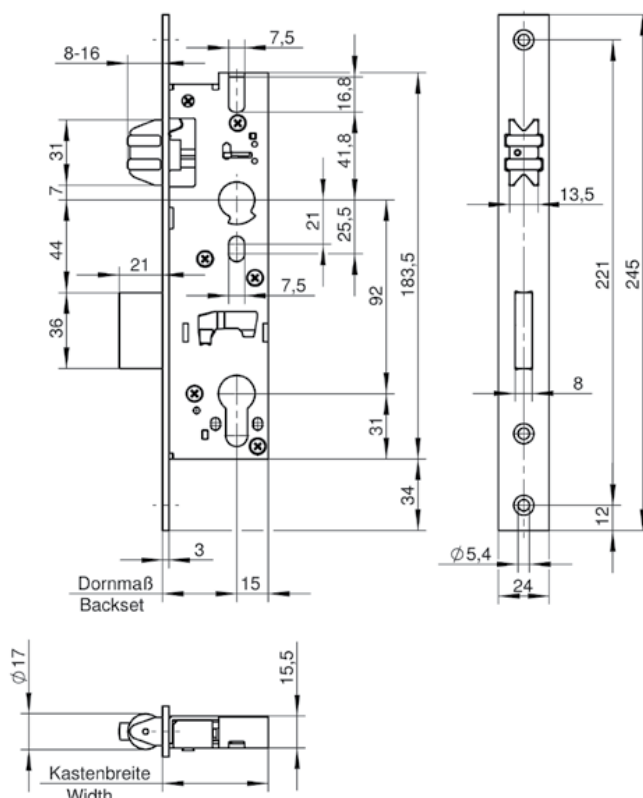


## Insteekslot voor profieldeuren

## Serrure à encastrer pour portes à cadre tubulaire

**1452**



Art. Nr./Art. No.		1452
Doornmaat/Axe	mm	25 30 35 40 45
Kastmaat/Dimension du boîtier	mm	40 45 50 55 60

Insteekslot met rolschoot, geschikt voor profielcilinders, compleet verzinkt, instelbereik van de dagschoot 8-16 mm, 1-toers = 20 mm nachtschootuitworp, slotkast boven en beneden gesloten, doorlopende schroefgaten. Gekeurd conform EN 12 209.

### Speciale uitvoeringen

- nachtschoot 3 mm of 5 mm voorstaand
- voorplaat edelstaal (RVS), dag- en nachtschoot vernikkeld
- vlakke voorplaat 16 mm, 20 mm of 22 mm
- U-vormige voorplaat 22 mm of 24 mm
- geschikt voor Zwitserse rondcilinders (RZ 22)
- nachtschootsignalering incl. 10 m kabel

Bijpassende sluitplaten op pagina: 159

Serrure à encastrer avec pêne demi-tour à rouleau, préparée pour cylindre profilé, entièrement galvanisée, plage de réglage du pêne demi-tour 8-16 mm, 1 tour = 20 mm d'avancement du pêne dormant, boîtier de serrure fermé en haut et en bas, orifices de vissage continus. Testée suivant EN 12 209.

### Modèles spéciaux

- Pêne dormant rallongé de 3 mm ou 5 mm
- Têtière en acier inoxydable, pêne demi-tour et pêne dormant nickelés
- Têtière plate 22 mm
- Têtière en U 22 mm ou 24 mm
- Préparé pour cylindre rond suisse (RZ 22)
- Système de surveillance du pêne dormant, câble de 10 m inclus

Gâches correspondantes pages: 159