

deursluiser "DIREKT"

De deursluiser voor toegangshekken

De Stedaparts deursluiser DIREKT is de prijsgunstige oplossing om toegangshekken bij afgerasterde terreinen, bijvoorbeeld (kleuter-)scholen maar ook voor eenvoudige tuinhekken, altijd betrouwbaar en gelijktijdig geremd te laten sluiten.

Zodat bijvoorbeeld kinderen in een speeltuin niet zomaar de straat op kunnen lopen.

De DIREKT voorkomt dat de poort, zoals bij een normale sluitveer, te snel dichtgegooid kan worden.

Daarnaast wordt de kans op ongelukken bijvoorbeeld ingeklemde vingers verkleind, doordat het gehele sluitproces geremd verloopt. Ook voorkomt de deursluiser dat het hek tegen de benen van de passant slaat.

De DIREKT is zeer eenvoudig te monteren. De sluitsnelheid is traploos instelbaar.

De DIREKT kan in de geopende positie tijdelijk vastgezet worden, zonder bijkomende producten.

Afhankelijk van de deurafmeting en scharnierpositie, kan gekozen worden voor een DIREKT 150 of DIREKT 200.

De deursluiser DIREKT is zowel geschikt voor toegangshekken met standaard scharnieren als hekken met oploop- en schroefoogscharnieren.



Technische gegevens

Materiaal zuigerstang	Verchroomd of RVS (304 of 316)
Materiaal cilinder	Verzinkt voorzien van krimpfolie zwart/grijs/wit, RVS 304 of RVS 316
Materiaal beschermpijp	Alu met krimpfolie zwart/grijs/wit, RVS 304 of RVS 316
Openingshoek	Tot max. 110°
Gewicht deurvleugel	Tot ca. 100 kg, afhankelijk van het gekozen model
Afmetingen deurvleugel	Hoogte tot 2500 mm., breedte 750 mm. tot 1500 mm.
Sluitkracht	Afhankelijk van toepassing ca. 10-60Nm
Sluitsnelheid	Traploos instelbaar



Funcie & toepassing DIREKT

De StedapartsDIREKT deursluiteer werkt zonder stang of glijrail direct op het deurblad.

De deursluiteer wordt aan de ene zijde op het kozijn of deurpost gemonteerd en aan de andere zijde direct op het deurblad. De DIREKT functioneert zoals een drukgasveer. Wanneer het hek geopend is, de zuigerstang is dan ingeschoven, wordt door de gasdruk de zuigerstang weer naar buiten gedruwd en daarmee het hek gesloten. Door de hydrauliek in de cilinder loopt dit sluiten geremd. De toepassing van stikstofgas in plaats van een standaard sluitveer maakt het mogelijk dat er behoorlijk hogere sluitkrachten bereikt kunnen worden. Hierdoor kan men er zeker van zijn dat het hek, ondanks de geringe diameter van de sluiteer, betrouwbaar wordt gesloten.

Keuzemogelijkheden

De DIREKT is leverbaar in twee verschillende lengtes: met een slag van 150 mm. of met een slag 200 mm. In normale situaties is de DIREKT 150 toepasbaar.

Voor bredere/zwaardere hekken is de DIREKT 200 toepasbaar.

De bevestigingsconsoles voor standaard situaties worden verderop besproken.

Voor deuren met oplopende scharnieren wordt een speciale uitvoering geleverd met aan beide zijden een hoekgewricht.

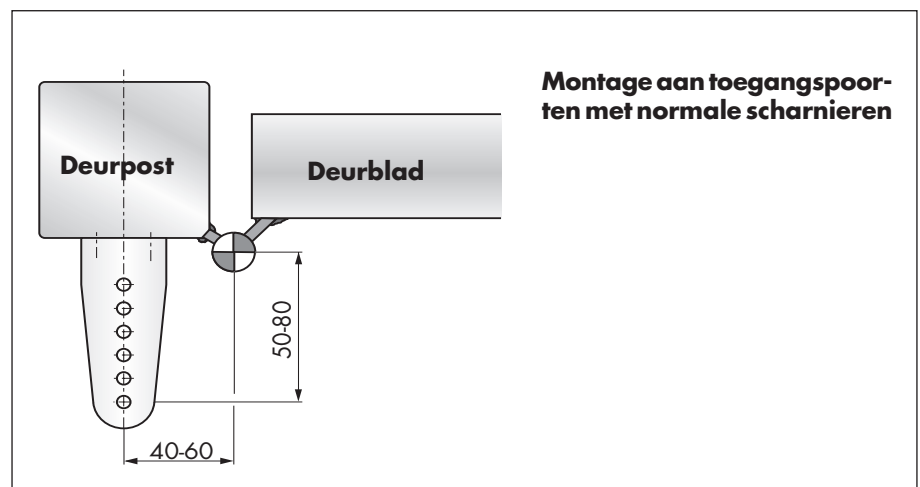
	DIREKT 150	DIREKT 200
Gewicht van het hek	tot ca. 80 kg	tot ca. 100 kg
Hoogte van het hek	tot ca. 2500 mm	tot ca. 2500 mm
Breedte van het hek	ca. 750 - 1200 mm	ca. 750 - 1500 mm**
Sluitkracht*	ca. 10 - 25 Nm	ca. 10 - 60 Nm

* afhankelijk van montage en type

** voor bredere hekken op aanvraag

Montage aanwijzingen DIREKT 150

Voor een optimaal functioneren van de deursluiteer, dienen bij zowel de DIREKT 150 als de DIREKT 200 bepaalde afstanden t.o.v. het hart van het scharnier aangehouden te worden. Deze afstanden zijn afhankelijk van het type scharnier en de bevestigingsmogelijkheid van de montageconsole. Onderstaande tekeningen tonen enkele veel voorkomende scharniersituaties en de daarbij behorende montage maten. In het algemeen geldt: hoe groter de afstand t.o.v. het scharnier (in de tekening aangegeven met 50-80mm), hoe beter. Hoe verder het bevestigingspunt van de DIREKT in de montageconsole van het hek verwijderd is, des te groter is de kracht van de DIREKT.



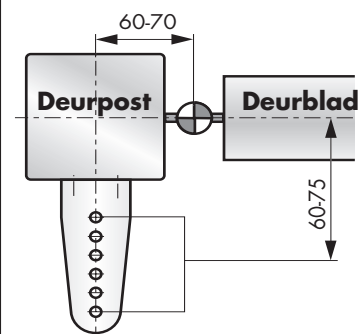


Toepassing DIREKT, vervolg.

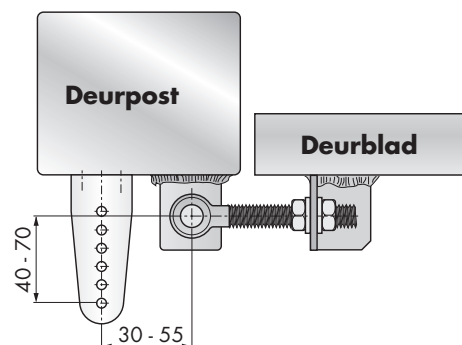
Bij montage van poortsluiter DIREKT dient men ervoor te zorgen, dat de sluiters in gesloten toestand van de poort onder een gunstige hoek gepositioneerd is, waardoor deze in gesloten toestand van de deur nog genoeg sluitkracht heeft om de deur af te sluiten.

Montage aanwijzingen DIREKT 150

Montage aan toegangspoorten met normale/middenscharnieren



Montage aan toegangspoorten met schroefoogscharnieren

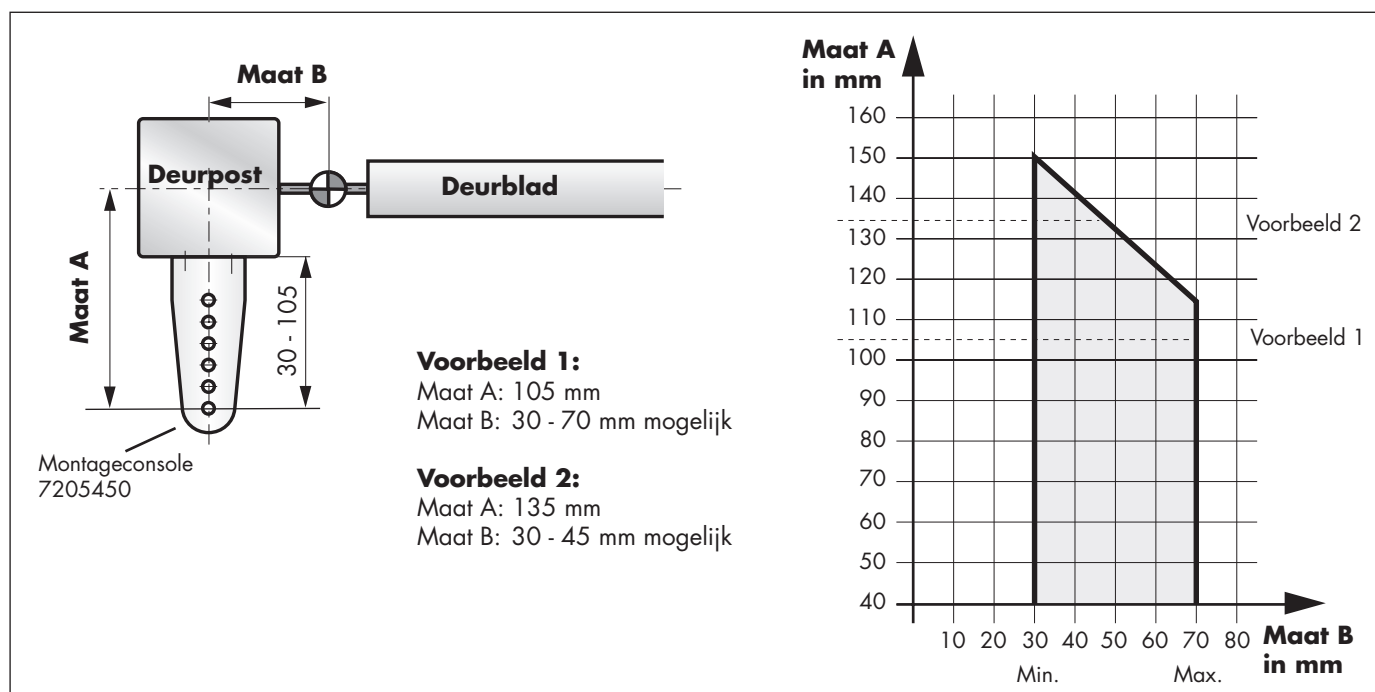


Montage aanwijzingen DIREKT 200

In onderstaande tekening en diagram staan de montagematen voor de **DIREKT 200** met standaard montageconsole.

Het bevestigingspunt van de console ligt tussen 30 - 105 mm. vanaf de voorkant van de deurpost. Afhankelijk van montagemaat B mag maat A maximaal tussen 115 en 150 mm. zijn, zie diagram.

Een eventueel grotere maat A zorgt voor een optimaal krachtverloop bij het sluiten.



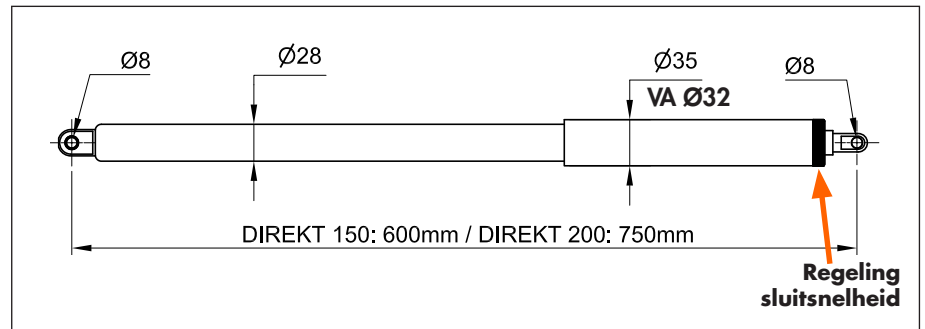


Maatvoeringen DIREKT - Bestelgegevens

Het verschil tussen de DIREKT 150 en de DIREKT 200 is de lengte van het product. Beide uitvoeringen zijn met verschillende afwerkingen, bijvoorbeeld RVS (304 of 316) leverbaar. De toebehoren zijn verzinkt of in RVS leverbaar.

De deursluiser DIREKT is met verschillende sluitkrachten leverbaar. Bij lichtlopende deuren, die zich zonder al te veel krachtsinspanning in het slot laten drukken of geen dagschoot hebben, is een sluitkracht van 400N ruim voldoende. Wanneer er meer kracht nodig is, dan adviseren wij de toepassing van een DIREKT met 600N sluitkracht. Met behulp van een geïntegreerd ventiel kan de sluitkracht aangepast worden.

Afmetingen DIREKT 150 / DIREKT 200





Bevestigingstoebehoer

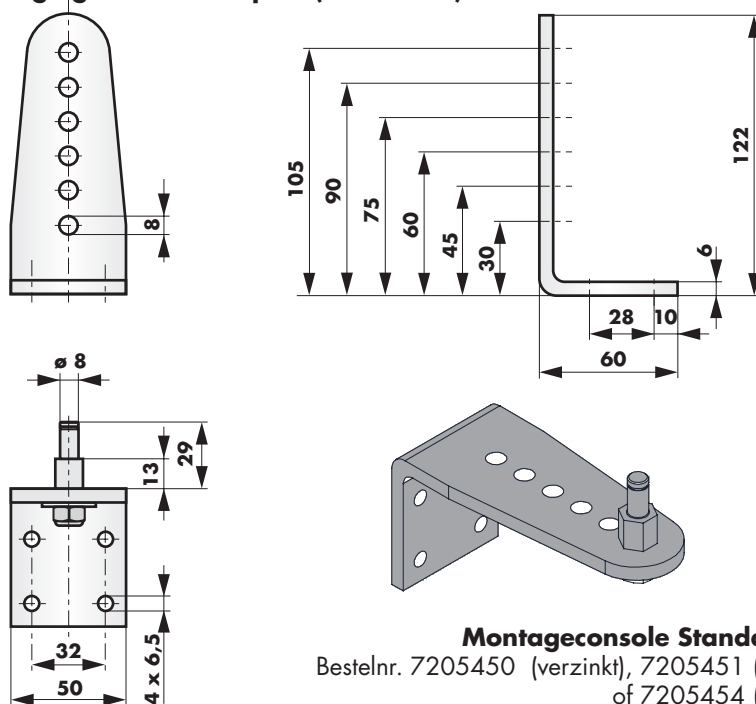
De deursluiser DIREKT wordt in de regel als set inclusief bevestigingstoebehooren geleverd. De afmetingen van de bevestigingstoebehooren vindt u onderstaand.

Naast de standaard bevestigingstoebehooren biedt DICTATOR ook speciale oplossingen aan. Deze worden speciaal op maat gemaakt voor de betreffende staander en garanderen een optimale werking van de deursluiser DIREKT, ook in afwijkende toepassingen.

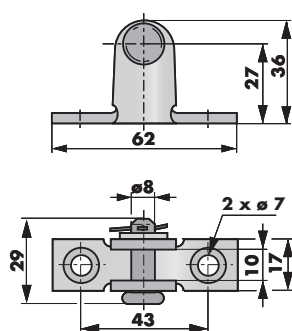
Heeft u een afwijkende/bijzondere situatie vraag ons dan om advies.

Afmetingen bevestigingstoebehoer

Bevestiging aan de deurpost (standaard)

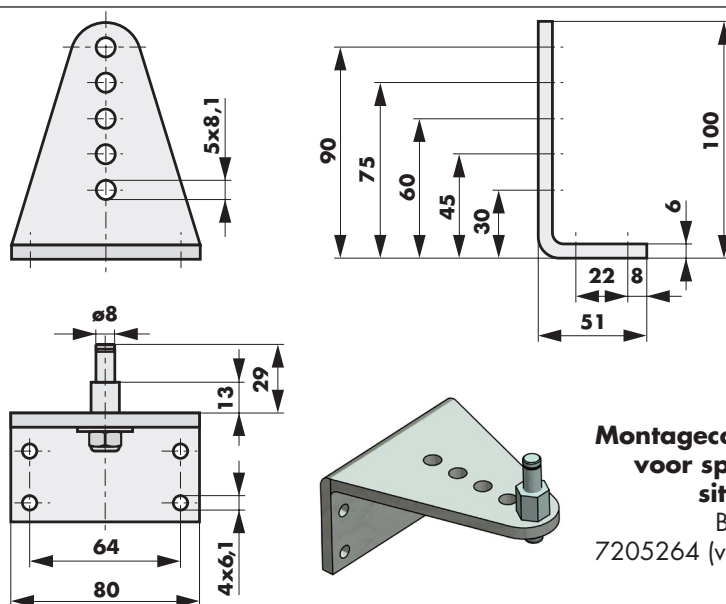


Bevestiging op het deurblad



Console

Bestelnr. 5205197 (verzinkt),
5205249 (RVS 304) of
7205455 (RVS 316)





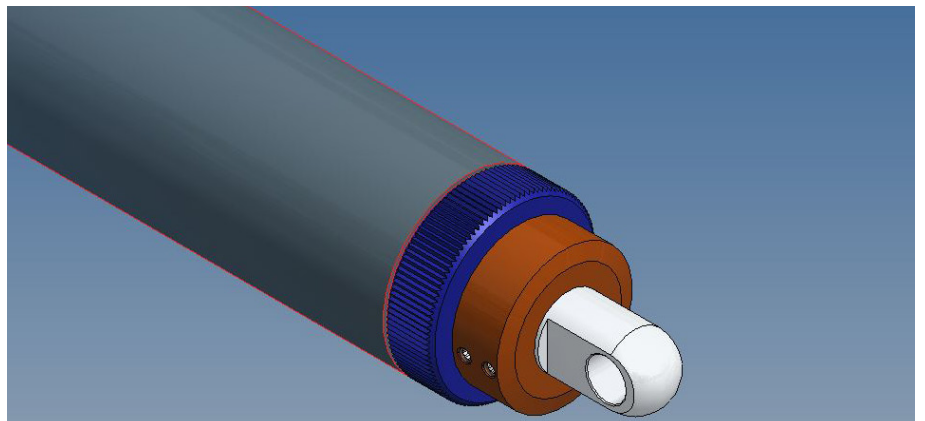
Blokkeerring t.b.v. snelheidsregeling poortsluiter DIREKT

De regeling van de DIREKT II kan voor onbevoegden ook geblokkeerd worden middels een blokkeerring

Deze is eenvoudig op de sluiters te monteren

Blokkeerring voor DIREKT II met standaard ogen

De blokkeerring wordt over het oog geschoven en vervolgens met 2 inbusschroefjes geborgd. De weerstand die op de regelschijf ontstaat, voorkomt dat onbevoegden de deursluiser kunnen aanpassen in sluitsnelheid



Bestelgegevens

Blokkeerring voor DIREKT II , Aluminium

Bestell-Nr. 7205406

Blokkeerring voor DIREKT II , RVS 316

Bestell-Nr. 7205407