

SAG Smart Access

LS 400

Elektronisches RFID und PIN-Code Schrankschloss

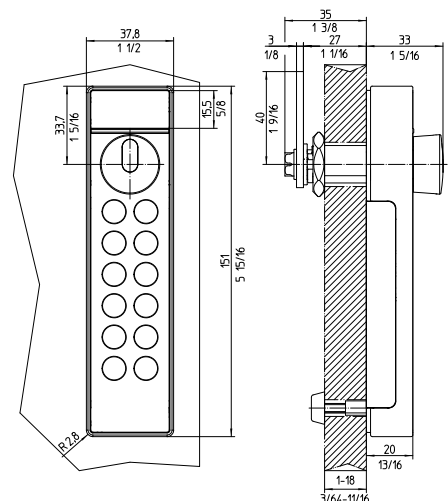
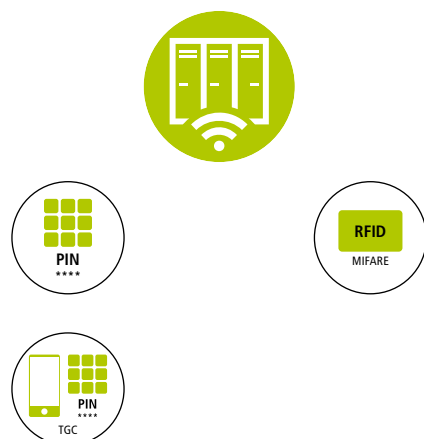


Facts im Überblick

- Verschleißfreie kapazitive Tastatur
- Schnelle und einfache Nachrüstung ohne Verkabelung
- Flexible Einbaurichtung
- Unterschiedliche Betätigungsarten kombinierbar
- Unterschiedliche Hebel
- Schrankstatusanzeige durch den Drehknopf
- Mechanische Verriegelung mit automatischer Öffnung
- Freie Schrankwahl oder feste Zuordnung
- Intelligentes Batteriemanagement
- Vielseitige Zeitfunktionen



Identifikationsmöglichkeiten



SAG Smart Access

LS 400

Funktionsübersicht

Betätigungsart	PIN-Code und zeitabhängiger PIN-Code (TGC) RFID
PIN-Code Länge	4- bis 6-stellig bis zu 12-stellig bei zeitabhängigen PIN-Codes
RFID-Technologien	MIFARE Classic und DesFire ISO14443A (13,56MHz)
BLE-Technologien	Keine
Master-Funktionen	Master PIN-Code (5- bis 9-stellig) MasterKey (Transponder)
Betriebsart	Freie Schrankwahl und feste Zuordnung
Zeitfunktionen	Nutzungsdauer (0 - 99 Stunden) Fester Zeitpunkt, der im Schloss hinterlegt ist Gültigkeitsende des Keys
Programmierung	Programmierung über die LockManager Software, Datenübertragung per Systemkarten oder Communicator Alternativ: Programmierung über Programmierset (mit eingeschränktem Funktionsumfang)
Sonderfunktionen	2-Faktor-Authentifizierung (RFID plus PIN-Code) Nutzung in Verbindung mit CyberNet Software möglich

Technische Daten

Anzeige Elemente	4 x LED (grün, rot)
Akustische Meldung	Signalgeber
Batterie	Batteriepack: 3 x Alkali-Zellen (AAA)
Batterielebensdauer*	ca. 2 Jahre oder 20.000 Betätigungen
Temperaturbereich Funktion	0 bis +60 C
Temperaturbereich Lagerung	-15 bis +70 C
Relative Luftfeuchte	10 - 90 % nicht kondensierend
Schutzart	für den geschützten Innenbereich
Gewicht	ca. 300g
Gehäuseabmaße (H x B x T)	151mm x 38mm x 33mm
Farbe Gehäuse	ähnlich RAL 9006 (weißaluminium)
Farbe Blende	schwarz oder weiß
Türstärke	1 bis 18mm (Sonderlösung bis 22mm)

Hinweis: * Bitte beachten Sie die Hinweise zur Batterielebensdauer im Handbuch

