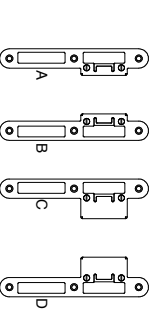
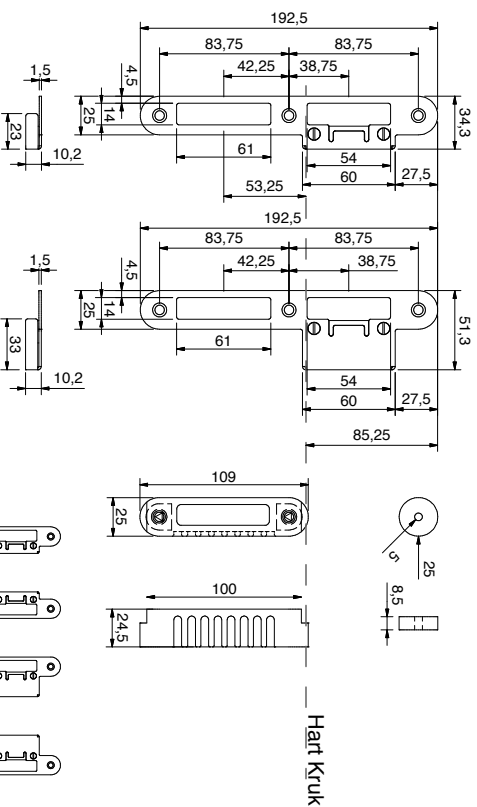
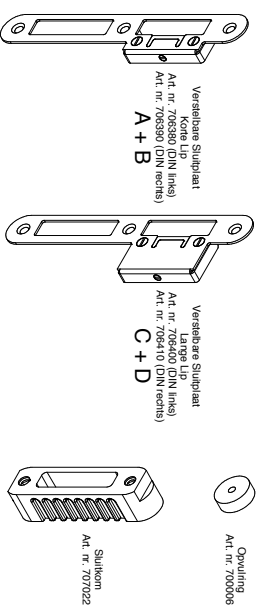
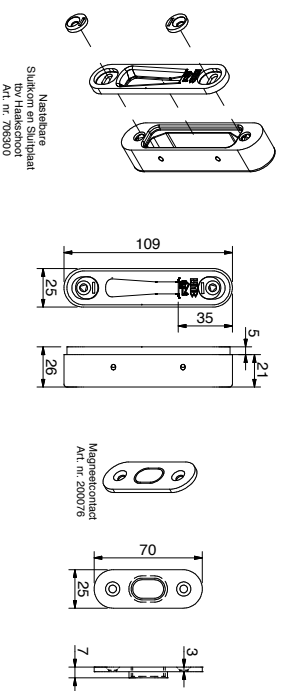


# Montagehandleiding

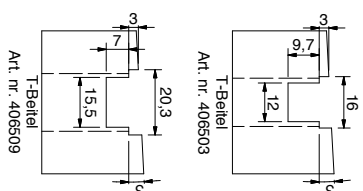
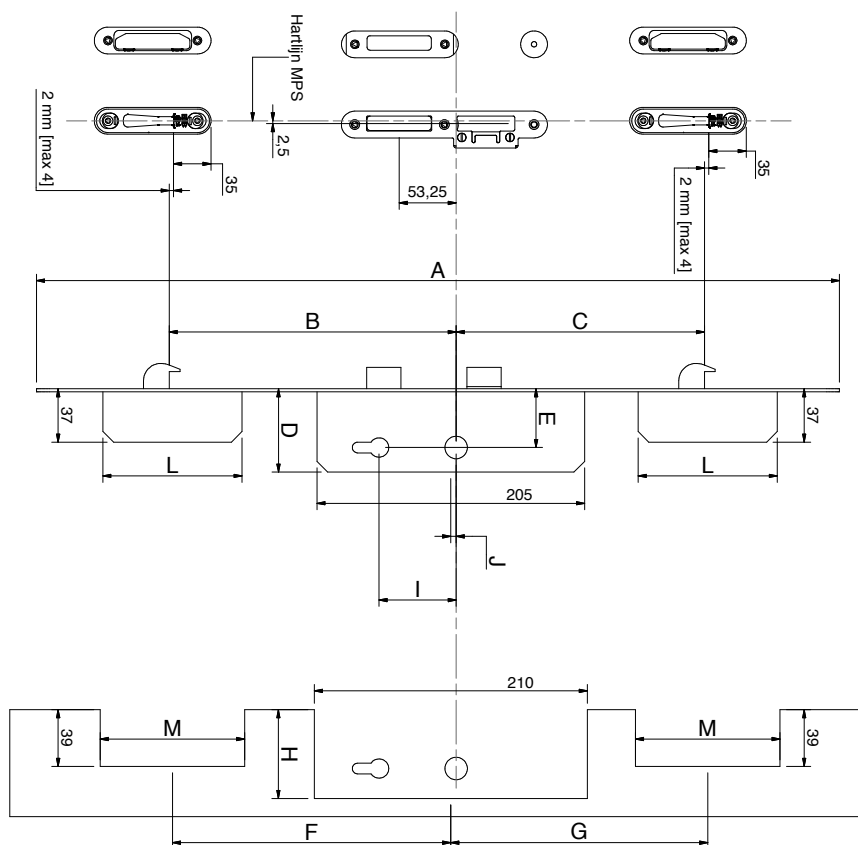
Detailtekening strakke slotkast- en infreesmaten  
Meerpuntssluitingen & maatvoeringen Sluitkomhoogtes

HMB Meerpuntssluitingen Renovatie

Serie 005



Nastelbare Sluitplaten			
A	B	C	D
Korte Lip	Korte Lip	Lange Lip	Lange Lip
DIN Rechts	DIN Rechts	DIN Rechts	DIN Rechts
706390	706390	706400	706410



**Advies**  
Gebruik RVS schroeven 4.0 x 40 mm,  
die goedgekeurd zijn door SKH.

De nastelbare sluitkom kan voor zowel de bovenste  
als de onderste haakschoot gebruikt worden.  
Voor maatvoeringen en artikelnummers van sluitkommen  
en sluitplaten zie detailtekeningen op vervolgblad.

LET OP: Maten controleren in het werk!

Afmetingen HMB MPS Renovatie													
	A	B	C	D	E	F	G	H	I	J	K	L	M
Artikel Nummer	Voorplaat Lengte / Inkortbaar Tot	Hart Kruk / Haak Onder / Inkortbaar Tot	Hart Kruk / Haak Boven / Inkortbaar Tot	Diepte Slotkast	DoornMaat	Hart Kruk / Hart Kast Onder	Hart Kruk / Hart Kast Boven	Uitrees Diepte Slotkast	PC Maat	Hart Kruk / Hart Slotkast	Voorplaat Breedte	Breedte Kast Haak	Uitrees Breedte Kast Haak
500490	3200 mm / 1250 mm	830 mm / 485 mm	962 mm / 612 mm	74 mm	55 mm	820,5 mm / 475,5 mm	971,5 mm / 621,5 mm	76 mm	72 mm	9 mm	24 mm	105 mm	110 mm
500495	3200 mm / 1250 mm	830 mm / 485 mm	962 mm / 612 mm	74 mm	55 mm	820,5 mm / 475,5 mm	971,5 mm / 621,5 mm	76 mm	72 mm	9 mm	20 mm	105 mm	110 mm
500496	3200 mm / 1250 mm	830 mm / 485 mm	962 mm / 612 mm	64 mm	45 mm	820,5 mm / 475,5 mm	971,5 mm / 621,5 mm	66 mm	92 mm	18 mm	20 mm	105 mm	110 mm
500505	2170 mm / 1600 mm	755 mm	912 mm / 617 mm	54 mm	35 mm	762 mm	910 mm / 615 mm	56 mm	92 mm	18 mm	16 mm	150 mm	155 mm
500506	2170 mm / 1600 mm	755 mm	912 mm / 617 mm	64 mm	45 mm	762 mm	910 mm / 615 mm	66 mm	92 mm	18 mm	16 mm	150 mm	155 mm